

## □ トピック □ 針の混入

先々月から食料品に縫い針が混入していたという怖い事件が各県で立て続けに起こりましたが、ご存知でしょうか？針は金属異物として危険度が高いものとされており、特に注意が必要です。実際、弊社に寄せられる異物の中にも過去にマチ針や折れた針がありました。

日本では食品衛生法第6条で販売や提供ができないとされている食品は「人の健康を損なうおそれがあるかどうか」が判断基準となっています。しかし、どの程度の大きさのものが人の健康を損なうおそれがあるのかの基準値は明確にされていません。

一方、米国においてはその基準値が明確にされており、FDA(食品医薬品局)が発表した「硬質あるいは鋭利な異物を含む粗悪食品」という規制で「健康な成人では7mm未満の硬質異物であれば裂傷や重大な傷害の原因になることはほとんどない」としています。

しかし、現在、健康を損なうおそれがないに関わらず、異物混入は問題視されてきています。これは食品だけでなく、製薬品、化粧品、化成品などにも同様にいえることです。異物混入防止対策として、整頓整理、清掃、機械等の点検など、まずは普段行っているところから、意識を変えてみてはどうでしょうか？



マチ針



折れた針

## □ お知らせ □ 製品事故防止のための衛生管理と防虫防鼠

毎年ご好評を頂いておりますセミナーを今年は弊社が所属しているニューテクノグループ(NTG)で実施いたします。食中毒や異物混入などの製品事故を起こさないための具体的な対策や手法についてご紹介させていただきます。この機会にぜひご参加いただき、事故防止対策として活用していただければ幸いです。

## 【講演内容】

- |                                |              |                  |
|--------------------------------|--------------|------------------|
| 1.基礎講座～製品事故防止のための衛生管理体制とは      | (株)角野品質管理研究所 | 角野 久史 氏          |
| 2.防虫防鼠管理手法～工場と専門業者が総力で取り組む防虫防鼠 | 東洋産業(株)      | 羽原 政明/三藤 文章      |
| 3.微生物制御手法～二酸化塩素製剤を使用した殺菌技術     | 高砂熱学工業(株)    | 阪田 総一郎 氏/佐藤 克己 氏 |
| 4.特別講演～「異物解析による異物混入防止」         | 東洋産業(株)      | 高橋 宏英            |

【日 時】2013年8月26日(大阪会場)、2013年8月28日(広島会場)、2013年8月30日(名古屋会場)、  
2013年9月6日(東京会場)、2013年9月13日(仙台会場) いずれも 13:00～16:40

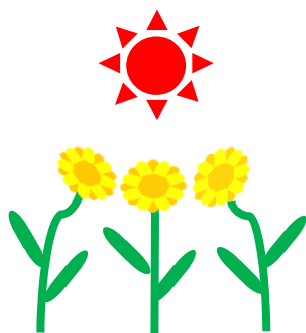
【受講料】3,000円/人(消費税込み)

【お申し込み方法】下記HPにアクセスし、参加申込書(PDF)を入手し、必要事項をご記入の上、FAXにてお申し込みください。

【お申し込み期日】2013年8月20日(各会場定員90人:定員になり次第、受付を終了させていただく場合があります。)



## □ 豆知識 □ 太陽を追いかけている？



日差しも強くなり、夏本番になってきました。夏の花といえばひまわりですね。太陽の動きを追いかけるように花が向きを変えるので、ひまわり(向日葵)という名前がついたようです。しかし、本当にひまわりは太陽を追いかけているのでしょうか？

ひまわりの茎の部分は、太陽から光を受けて、植物生長ホルモンであるオーキシンという物質が作られます。このオーキシンは光の当たらない方へ集まる性質があります。このため、光が当たらない部分のオーキシンの濃度が高くなり、光が当たる部分より早く成長します。この原理により、成長の遅い光の当たる側へ傾くので、太陽を追って向きを変えているように見えるのです。ただし、この動きは生長過程で起こるので、花が咲いて生長きった後には茎が硬くなり、この現象は見られなくなってしまいます。

このように太陽を追いかけるひまわりのメカニズムは太陽光発電設備等に利用されています。身近な植物のメカニズムを参考に技術開発が行われていることを知っておくと、植物のみかたが変わるかもしれませんね。



総合衛生コンサルタント・生物害防除

東洋産業株式会社

URL: <http://www.to-yo-s.co.jp>

本社: 岡山県岡山市北区新屋敷町3-19-20

TEL(086)241-8080 FAX(086)241-8094

拠点: 大阪, 姫路, 岡山, 倉敷, 福山, 広島, 高松, 松山  
関東(市川)